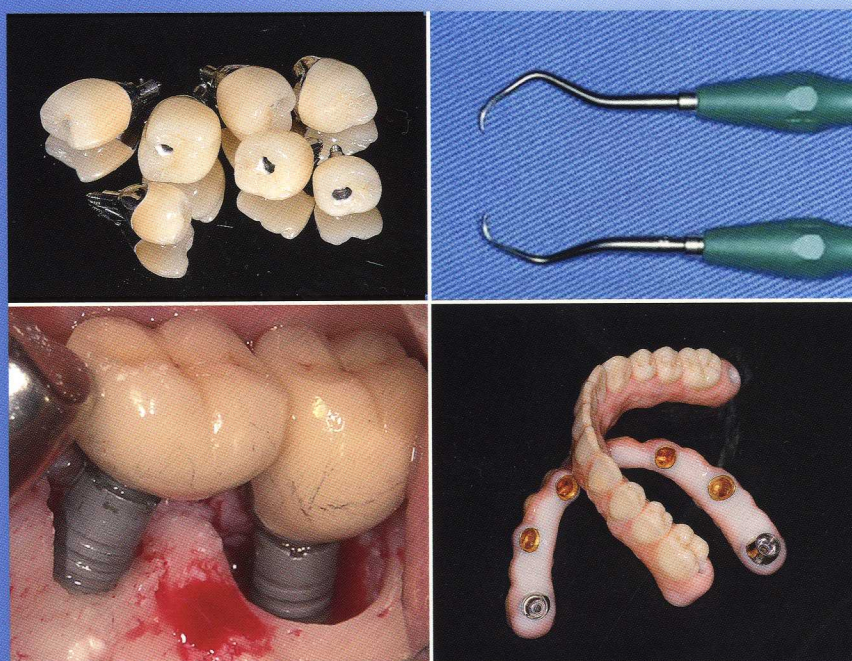


長期経過症例から学ぶ 成功する インプラント治療戦略

伊東隆利 / 編集代表

九州インプラント研究会 (KIRG) / 著



医歯薬出版株式会社

長期経過症例から学ぶ 成功するインプラント治療戦略

C O N T E N T S

4 序章 インプラント治療の成功とは / 松井孝道

7 第1章 上顎インプラント

1. 上顎における補綴設計

8 総論 / 松下恭之

16 1. 少数歯欠損におけるインプラント補綴 / 田中秀樹

26 2. 多数歯欠損の補綴設計—咬合力と補綴設計— / 飯島俊一

34 3. インプラント上部構造の選択—固定性が可撤性か? / 土屋直行

2. 上顎における骨造成

42 総論 / 香月 武

44 1. GBR とスプリットクレスト / 竹田博文

52 2. 自家骨と人工骨 / 白鳥清人

60 3. 抜歯後の骨の保存(ソケットプリザベーション) / 児玉利朗

3. 上顎洞へのアプローチ

- 70 1. 上顎洞の解剖と病態／松浦正朗
- 80 2. 上顎洞底挙上術の術式と経過／伊東隆利
- 88 3. より安全でシンプルな術式の検討／森永 太
- 98 4. 合併症の予防と対策／添島義樹

107 第2章 合併症への対応

- 108 総論／澤瀬 隆
- 110 1. インプラント周囲炎への対応—骨吸収と治療法—／松井孝道
- 118 2. 補綴的合併症への対応／竹下文隆
- 126 Column／竹下文隆

127 第3章 天然歯との共存

- 128 総論／和泉雄一, 荒川真一
- 132 1. 遊離端欠損における義歯症例とインプラント症例の比較／堀川 正
- 141 2. 有病者の天然歯とインプラントの長期症例の経過
—リコール時の口腔内の状況について—／阿部成善
- 149 3. ビスフォスフォネート剤服用の骨粗鬆症患者へのインプラント治療
—尿中CTX値による骨パラメーターの有用性について—／阿部成善
- 156 4. 力学的視点から見たインプラントの効果とリスク／武田孝之
- あとがき／伊東隆利